

Legenda:

- stávající polohopis
- stávající stav-sloupy, dopr. značení, stožáry, vpusti atd.
- stávající výškopis
- stávající hranice parcel KN
- stávající hranice katastrálních území
- nově navržené hrany
- nově vodorovné dopr. značení
- trvalý zřbor
- dočasný zřbor

NAVRHOVANÉ INŽ. SÍT :

- stávající vpust, stávající rušená vpust, nové zřizovaná vpust

OSTATNÍ:

- čísla stavebních objektů
- nové/stávající svislé dopr. značení

BAŘEVNÉ PLOCHY :

- Frézování vozovky
- Kompletní rekonstrukce vozovky
- Nezpevněná krajnice
- Zesílená konstrukce vozovky v zastávkových pružích
- Úpravy pro nevidomé a slabozraké stávající, nové,
- Chodník
- Zeleň
- Úprava vjezdů

C.1.1

Souřadnicový systém JTSK

OKRES RAKOVNÍK
Výškový systém Bpv

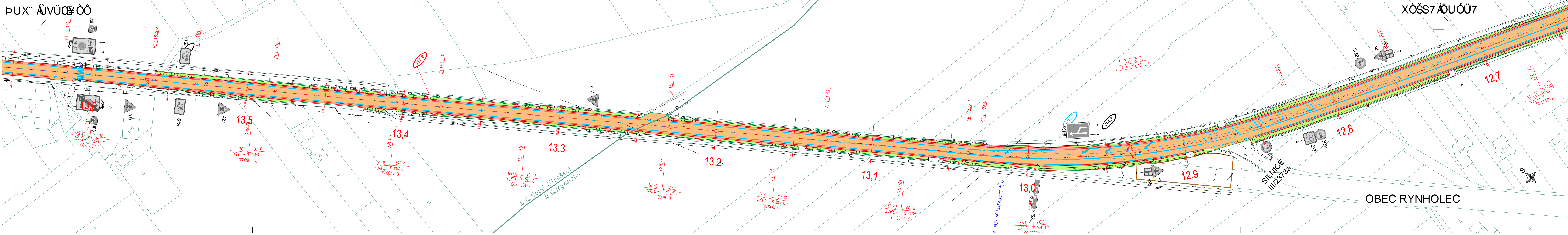
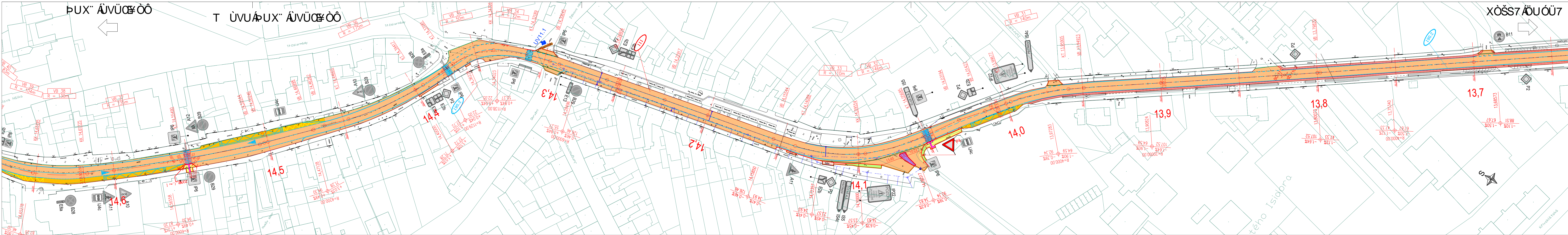
PUDIS | projektová, pr zkušná a konzulta ní spole nost
PUDIS a.s., Nad Vodovodem 2/3258, 100 31 Praha 10
tel.: +420 267 004 111, www.pudis.cz, info@pudis.cz

Vypracoval: Ing. Jiří Bložek	Hlavní inženýr projektu: Ing. Jan Petr	Investor: Středočeský kraj Zborovská 11 150 21 Praha 5
Odpovědný projektant: Ing. Jan Petr	Reditel společnosti: Ing. Martin Höfler	
Číslo zakázky: 1-6060-0001-05	Datum: 07/2018	

Akce: II/606 Velká Dobrá – Nové Strašecí
rekonstrukce silnice a mostů

Měřítko: 1:1000
Stupeň: PDPS
Formát: 7x4
Souprava: 2.1

Priloha: SO 110.2
SITUACE DIL 1. (km 10,6-12,6)



Legenda:

- stávající polohopis
- stávající stav-sloupky, dopr. značení, stožáry, vpusti atd.
- stávající výškopis
- stávající hranice parcel KN
- stávající hranice katastrálních území
- nově navržené hrany
- nové vodorovné dopr. značení
- trvalý zábor
- dočasný zábor

NAVRHOVANÉ INŽ. SÍT :

- stávající vpust, stávající rušená vpust, nově zřizovaná vpust

OSTATNÍ:

- čísla stavebních objektů
- nové/stávající vswle dopr. značení

BAŘEVNÉ PLOCHY :

- Frézování vozovky
- Kompletní rekonstrukce vozovky
- Nezpevněná krajnice
- Zesílená konstrukce vozovky v zastávkových pruzích
- Úpravy pro nevidomé a slabozraké stávající, nové,
- Chodník
- Zeleň
- Úprava vjezdů

C.1.1

Souřadnicový systém JTSK

PUDIS projektová, pr zkmná a konzulta ní spo le nost

PUDIS a.s., Nad Vodovodem 2/3258, 100 31 Praha 10
tel.: +420 267 004 111, www.pudis.cz, info@pudis.cz

Vypracoval: Ing. Jiří Blažek	Hlavní inženýr projektu: Ing. Jan Petr	Investor: Středočeský kraj Zborovská 11 150 21 Praha 5
Odpovědný projektant: Ing. Jan Petr	Výrobní ředitel: Ing. Jan Vlček	Ředitel společnosti: Ing. Martin Höfler
Číslo zakázky: 1-6060-0001-05	Datum: 07/2018	

Akce:
II/606 Velká Dobrá – Nové Strašecí
rekonstrukce silnice a mostů

Průřez:
SO 110.2-111
SITUACE DÍL 2. (km 12,6-14,6)

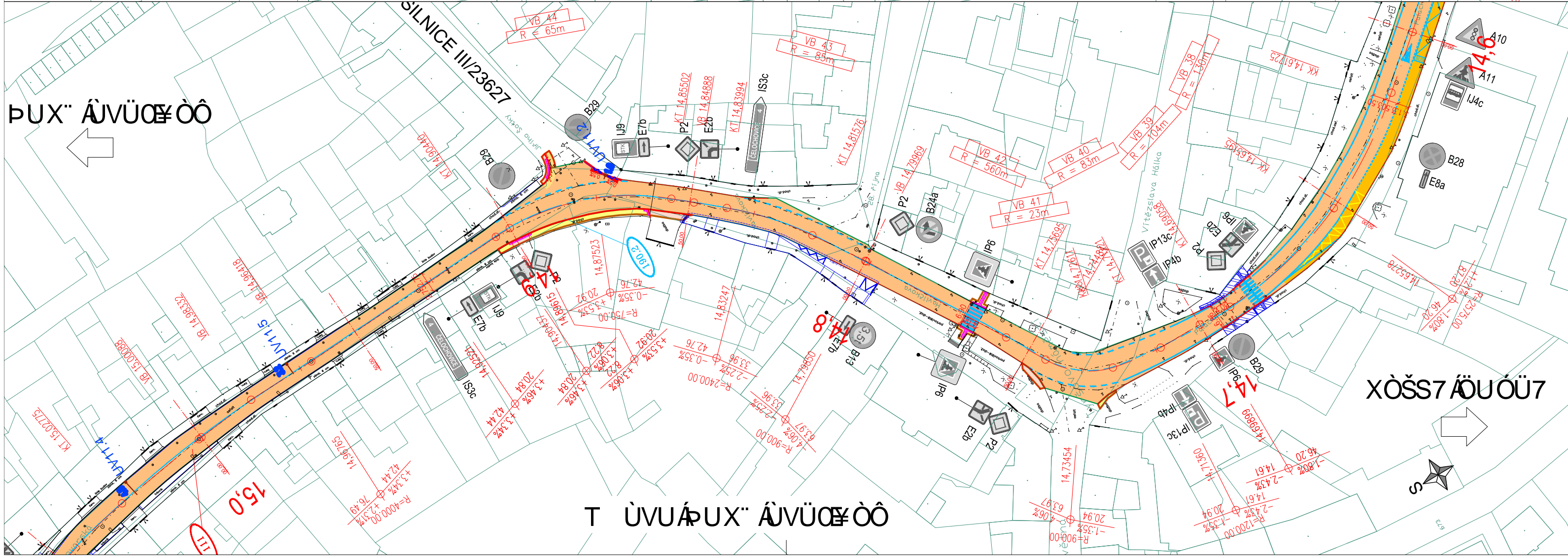
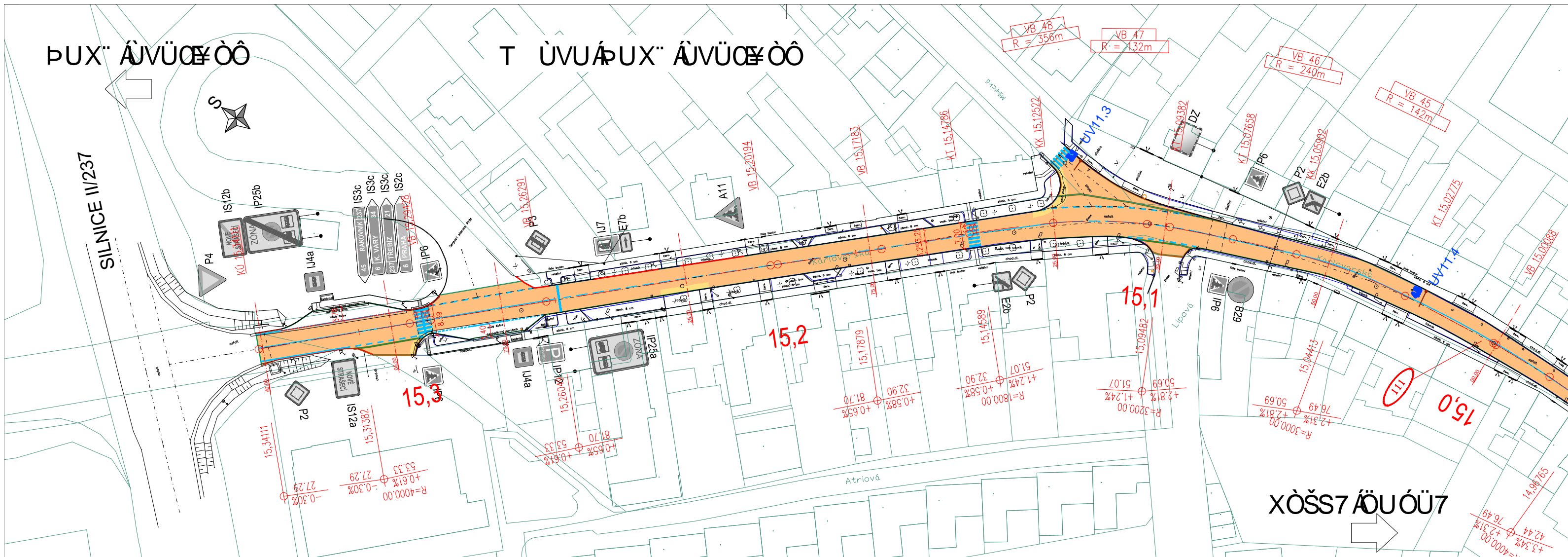
Měřítko:
1:1000

Stupeň:
PDPS

Číslo přílohy:
2.2

Formát:
6x44

Souprava:



Legenda:

- stávající polohopis
- stávající stav-sloupy, dopr. značení, stožáry, vpusti atd.
- stávající výškopis
- stávající hranice parcel KN
- stávající hranice katastrálních území
- nově navržené hrany
- nově navržené obruby
- nově vodorovné dopr. značení
- trvalý zábor
- dočasný zábor

NAVRHOVANÉ INŽ. SÍT :

- stávající vpust, stávající rušená vpust, nově zřizovaná vpust

OSTATNÍ:

- čísla stavebních objektů
- nově/stávající svislé dopr. značení

BAREVNÉ PLOCHY :


- Frézování vozovky
- Kompletní rekonstrukce vozovky
- Nezpevněná krajnice
- Zesílená konstrukce vozovky v zastávkových pruzích
- Úpravy pro nevidomé a slabozraké stávající, nové,
- Chodník
- Zeleň
- Úprava vjezdů

C.1.1

Souřadnicový systém JTSK

OKRES RAKOVNÍK

Výškový systém BpV

 projektová, pr zkučná a konzulta ní spole nost PUDIS a.s., Nad Vodovodem 2/3258, 100 31 Praha 10 tel.: +420 267 004 111, www.pudis.cz, info@pudis.cz		
Vypracoval: Ing. Jiří Blažek	Hlavní inženýr projektu: Ing. Jan Petr Výrobní ředitel: Ing. Jan Vlček	Investor: Středočeský kraj Zborovská 11 150 21 Praha 5
Odpovědný projektant: Ing. Jan Petr	Ředitel společnosti: Ing. Martin Höfler	
Číslo zakázky: 1-6060-0001-05	Datum: 07/2018	
Akce: II/606 Velká Dobrá – Nové Strašecí rekonstrukce silnice a mostů		Měřítko: 1:1000
Příloha: SO 111 SITUACE DÍL 3. (km 14,6–15,3)		Formát: 3x A4
		Stupeň: PDPS
		Souprava: 2.3